

«УТВЕРЖДАЮ»
Директор ГКОУ
«Специальная (коррекционная)
общеобразовательная
школа-интернат № 1»
Г.Н. Гузий
«___» _____ 2017 года

ПАСПОРТ ДОРОЖНОЙ БЕЗОПАСНОСТИ ОБРАЗОВАТЕЛЬНОГО УЧРЕЖДЕНИЯ

Государственное казенное общеобразовательное учреждение
«Специальная (коррекционная) общеобразовательная
школа-интернат № 1»



«СОГЛАСОВАНО»
Заместитель главы администрации
города-курорта Железноводска
Ставропольского края
И.М. Устинова
«___» _____ 2017 года



«СОГЛАСОВАНО»
Госинспектор дорожного надзора
группы дорожного надзора
ОГИБДД ОМВД России
по г. Железноводску
И.О. Саркисян
«___» _____ 2017 года



«СОГЛАСОВАНО»
ИПБДД ОВ ДПС
ОГИБДД ОМВД России
по г. Железноводску
М.Ю. Терсагаков
«___» _____ 2017 года

Содержание

Раздел I. Общие сведения.

Раздел II. План - схемы образовательного учреждения.

1. Район расположения образовательного учреждения, пути движения транспортных средств и детей (учащихся).
2. Организация дорожного движения в непосредственной близости от образовательного учреждения с размещением соответствующих технических средств организации дорожного движения, маршруты движения детей и расположение парковочных мест.
3. Пути движения транспортных средств к местам разгрузки/погрузки и рекомендуемые безопасные пути передвижения детей по территории образовательного учреждения.

Раздел III. Информация об обеспечении безопасности перевозок детей специальным транспортным средством (автобусами).

1. Сведения об организациях, осуществляющих перевозку детей специальным транспортным средством (автобусом).
2. Организационно-техническое обеспечение
3. Сведения о владельце автобуса
4. Безопасное расположение остановки автобусов у образовательного учреждения.

Раздел IV. Приложения

1. Информационная карточка перевозок детей специальным транспортным средством (автобусом)

РАЗДЕЛ I. ОБЩИЕ СВЕДЕНИЯ

Государственное казенное общеобразовательное учреждение
«Специальная (коррекционная) общеобразовательная школа-интернат № 1»
(полное наименование образовательного учреждения)

Тип ОУ: общеобразовательная

Юридический адрес ОУ: 357432, Ставропольский край, г. Железноводск,
пос. Иноземцево, ул. Лесная, д. 36

Фактический адрес ОУ: 357432, Ставропольский край, г. Железноводск,
пос. Иноземцево, ул. Лесная, д. 36

Электронный адрес: sc-kor@mail.ru

Сайт: http://shcool-m1.ru/

Руководители образовательного учреждения:

Директор (руководитель): Гузий Галина Николаевна 8 (87932) 5-13-43
(фамилия, имя, отчество) (телефон)

Заместитель директора
по учебно-методической работе: Негодина Светлана Владимировна 8 (87932) 5-13-72
(фамилия, имя, отчество) (телефон)

Заместитель директора
по воспитательной работе: Челикиди Ангелина Христофоровна 8 (87932) 5-13-72
(фамилия, имя, отчество) (телефон)

Ответственный работник
за мероприятия по профилактики детского травматизма:
заместитель директора по безопасности Зайцева Марина Юрьевна 8 (87932) 5-13-43
(должность) (фамилия, имя, отчество) (телефон)

Ответственный работник
от Управления образования:
начальник УО Казанцева Светлана Николаевна 8 (87932) 3-14-04
(должность) (фамилия, имя, отчество) (телефон)

Ответственный
от Госавтоинспекции:
ответственный инспектор Терсагаков Михаил Юрьевич 8 (87932) 3-17-37
(должность) (фамилия, имя, отчество) (телефон)

Руководитель или ответственный работник дорожно-эксплуатационной организации, осуществляющей содержание УДС:

Управление городского хозяйства администрации города-курорта Железноводска
начальник УГХ г. Железноводска Каспаров Георгий Иванович 8 (87932) 4-55-08
(должность) (фамилия, имя, отчество) (телефон)

Группа дорожного надзора ОГИБДД Отдела МВД России по г. Железноводску
инспектор дорожного надзора Саркисян Игорь Олегович 8 (87932) 3-17-37
инспектор дорожного надзора Назаров Антон Анатольевич 8 (87932) 3-17-37
(должность) (фамилия, имя, отчество) (телефон)

Руководитель или ответственный работник дорожно-эксплуатационной организации, осуществляющей содержание ТСОДД*:

Управление городского хозяйства администрации города-курорта Железноводска
начальник УГХ г. Железноводска Каспаров Георгий Иванович 8 (87932) 4-55-08
(должность) (фамилия, имя, отчество) (телефон)

Старший государственный инспектор БДД ОГИБДД Отдела МВД России
по г. Железноводску Дубровин Владимир Николаевич 8 (87932) 3-17-37
(должность) (фамилия, имя, отчество) (телефон)

Количество учащихся: 146 человек
Наличие уголка по БДД: имеется, расположен в холле
Наличие класса по БДД: не имеется
Наличие автогородка (площадки) по БДД: не имеется
Наличие автобусов в образовательном учреждении: имеется в количестве 2

Время занятий в образовательном учреждении:

1-ая смена: 08.30 – 14.20
2-ая смена: отсутствует
внеклассные занятия: 12.00 – 18.15

Телефоны оперативных служб:

Единая диспетчерская служба: 112
Дежурная часть ОВД: 02, 8 (87932) 3-25-24, 8 (87932) 3-17-83
Скорая медицинская помощь: 03, 8 (87932) 4-38-04
МКУ «Служба спасения» г. Железноводска: 8 (87932) 3-26-55, 8 (87932) 3-26-56
ПЧ-39 «ГУ ОФПС-2 по СК»: 01, 8 (87932) 4-17-92

* Дорожно-эксплуатационные организации, осуществляющие содержание УДС и ТСОДД, несут ответственность в соответствии с законодательством Российской Федерации (Федеральный закон «О безопасности дорожного движения» от 10 декабря 1995 г. № 196-ФЗ, Кодекс Российской Федерации об административных правонарушениях, Гражданский кодекс Российской Федерации).

РАЗДЕЛ II.
ПЛАН - СХЕМЫ ОБРАЗОВАТЕЛЬНОГО УЧРЕЖДЕНИЯ

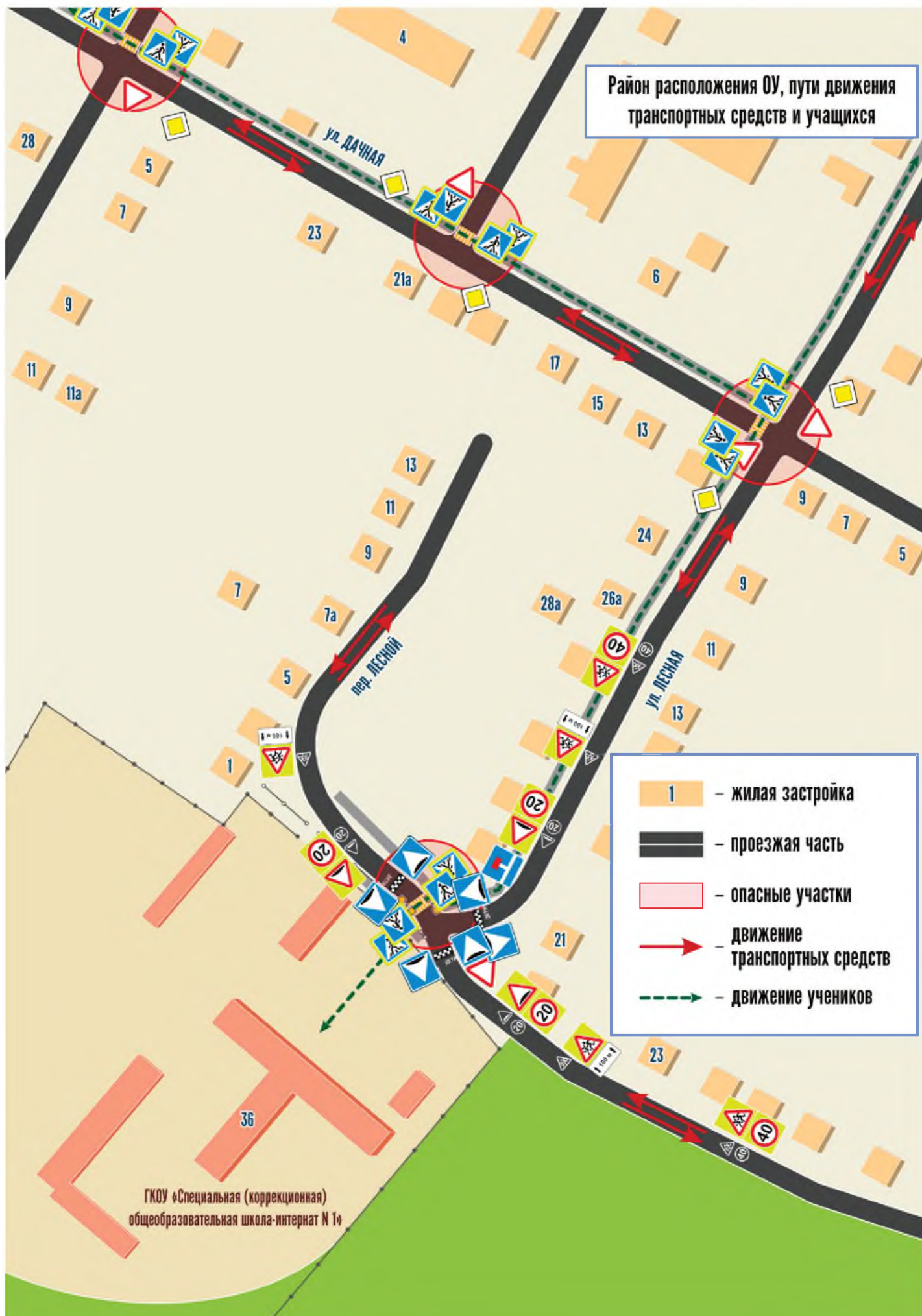
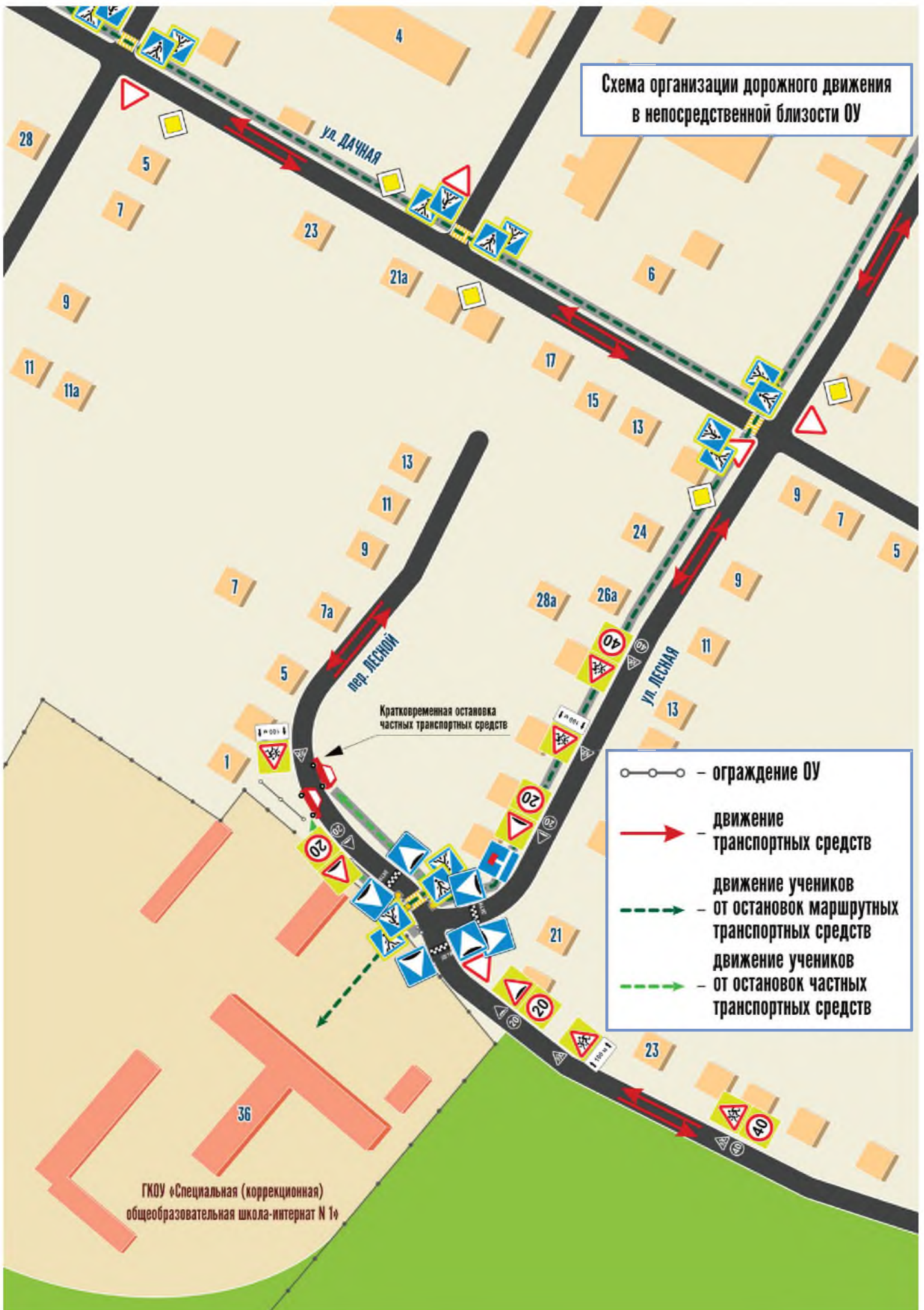


Схема организации дорожного движения
в непосредственной близости ОУ



- ограждение ОУ
- движение транспортных средств
- движение учеников от остановок маршрутных транспортных средств
- движение учеников от остановок частных транспортных средств

ГКОУ «Специальная (коррекционная)
общеобразовательная школа-интернат N 1»

Пути движения ТС к местам разгрузки/погрузки и рекомендуемые пути



**РАЗДЕЛ III.
ИНФОРМАЦИЯ ОБ ОБЕСПЕЧЕНИИ БЕЗОПАСНОСТИ ПЕРЕВОЗОК ДЕТЕЙ
СПЕЦИАЛЬНЫМ ТРАНСПОРТНЫМ СРЕДСТВОМ (АВТОБУСОМ).**

1. Сведения об организациях, осуществляющих перевозку детей специальным транспортным средством (автобусом)

1.1. Автобус

Марка: ПАЗ

Модель: «32 053-70»

Государственный регистрационный знак: М 736 ЕС 26 RUS

Год выпуска: 2008 Количество мест в автобусе: 22

Соответствие конструкции требованиям, предъявляемым к школьным автобусам: соответствует ГОСТ Р 51160-98 - Автобусы для перевозки детей.

1.2. Автобус

Марка: ГАЗ (автобус для перевозки детей)

Модель: «32 2121»

Государственный регистрационный знак: М 356 ХХ 26 RUS

Год выпуска: 2010 Количество мест в автобусе: 11

Соответствие конструкции требованиям, предъявляемым к школьным автобусам: соответствует ГОСТ Р 51160-98 - Автобусы для перевозки детей.

1.3. Сведения о водителях автобуса

| Фамилия, имя, отчество, телефон | Дата рождения, номер и дата получения ВУ | Стаж вождения ТС категории D | Дата предстоящего медицинского осмотра | Период проведения стажировки | Сроки повышения квалификации | Допущенные нарушения ПДД |
|---------------------------------|--|------------------------------|--|------------------------------|------------------------------|--------------------------|
| Полоников Владимир Викторович | 08.02.2012 г. | 11 | 28.01.2018 г. | 3 месяца | март.2017 г. | нет |

2. Организационно-техническое обеспечение

1) Лицо, ответственное, за обеспечение безопасности дорожного движения (ФИО): заместитель директора по безопасности Зайцева Марина Юрьевна

2) Организация проведения предрейсового медицинского осмотра водителя: осуществляет Руденко С.Н., МУП «Автоколонна № 2066», контракт № 5, действительного по 31.12.2017 г.

3) Организация проведения предрейсового технического осмотра ТС: осуществляет Руденко С.Н., МУП «Автоколонна № 2066», контракт № 5, действительного по 31.12.2017 г.

4) Дата очередного технического осмотра: ПАЗ 32 053-70 - 11.11.2017 г., ГАЗ (автобус для перевозки детей) 32 2121 - 11.11.2017 г.

5) Место стоянки автобусов в нерабочее время: гараж на территории ГКОУ «Специальная (коррекционная) общеобразовательная школа-интернат № 1», внутренний двор район хозяйственных построек.

Меры, исключающие несанкционированное использование: территория и гараж находятся под круглосуточной охраной сторожей.

6) Место ремонта и технического обслуживания автобуса:

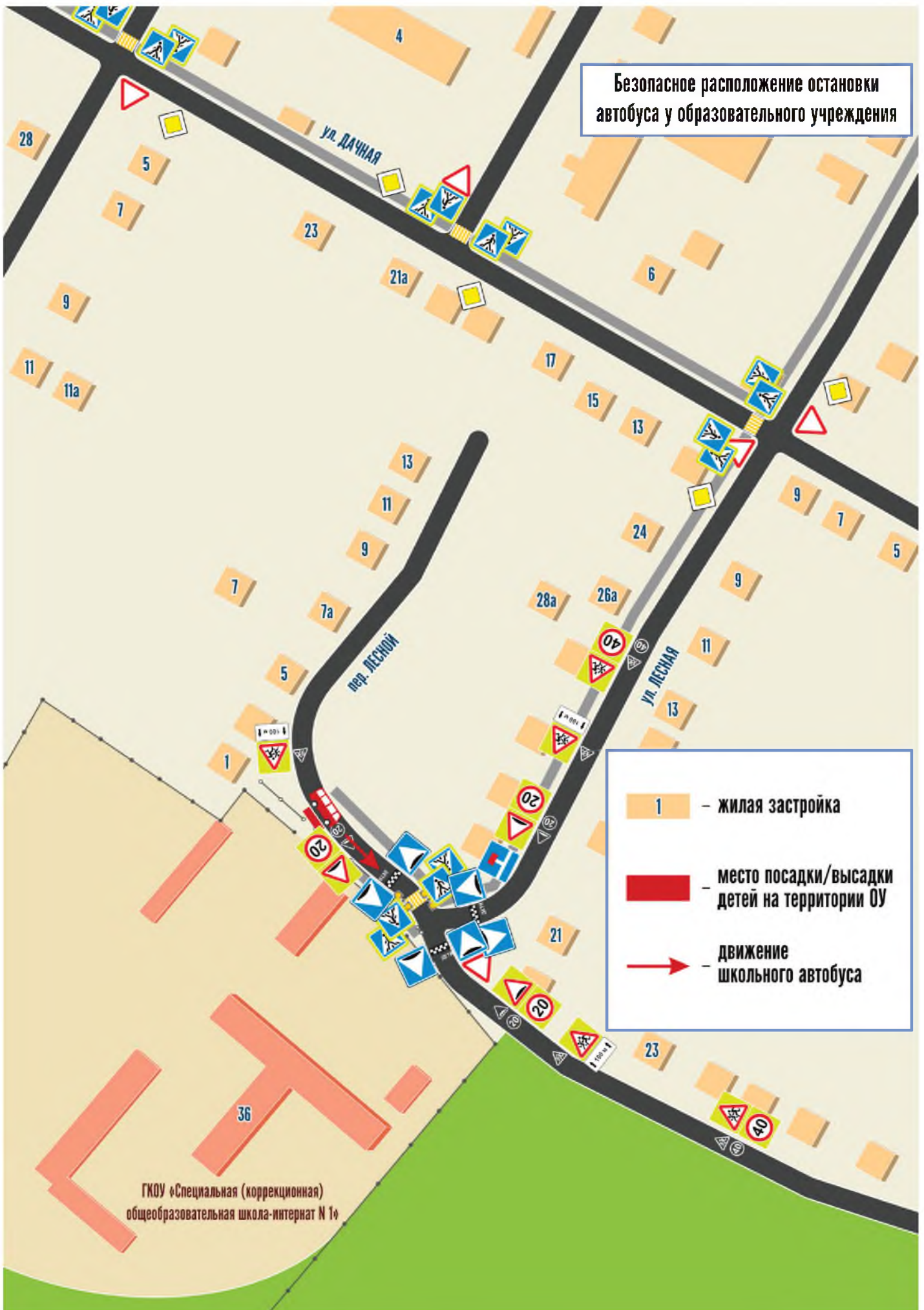
7) Наличие и работоспособность алкозамка: не имеется

3. Сведения о владельце автобуса

Юридический и фактический адрес владельца автобусов:

357432, Ставропольский край, г. Железноводск, пос. Иноземцево, ул. Лесная, д. 36

Безопасное расположение остановки
автобуса у образовательного учреждения



**РАЗДЕЛ IV.
ПРИЛОЖЕНИЯ.**

**1. Информационная карточка
перевозок детей специальным транспортным средством (автобусом)**

Образец

Общие сведения

Марка _____

Модель _____

Государственный регистрационный знак _____

Год выпуска _____ Количество мест в автобусе _____

Соответствие конструкции требованиям, предъявляемым к школьным автобусам

1. Сведения о владельце

Владелец _____
(наименование организации)

Юридический адрес владельца _____

Фактический адрес владельца _____

Телефон ответственного лица _____

2. Сведения о водителе автобуса

Фамилия, имя, отчество _____

Принят на работу _____

Стаж вождения категории D _____

Телефон _____

3. Организационно-техническое обеспечение

Лицо, ответственное за обеспечение безопасности дорожного движения:

назначено _____

прошло аттестацию _____

Дата последнего технического осмотра _____

Директор (руководитель)
образовательного учреждения _____
(подпись) _____ (Ф.И.О.) _____

Руководитель организации,
осуществляющей перевозку детей
специальным транспортом
(автобусом) _____
(подпись) _____ (Ф.И.О.) _____